

en savoir + sur...

Notre rôle de consomm'acteur

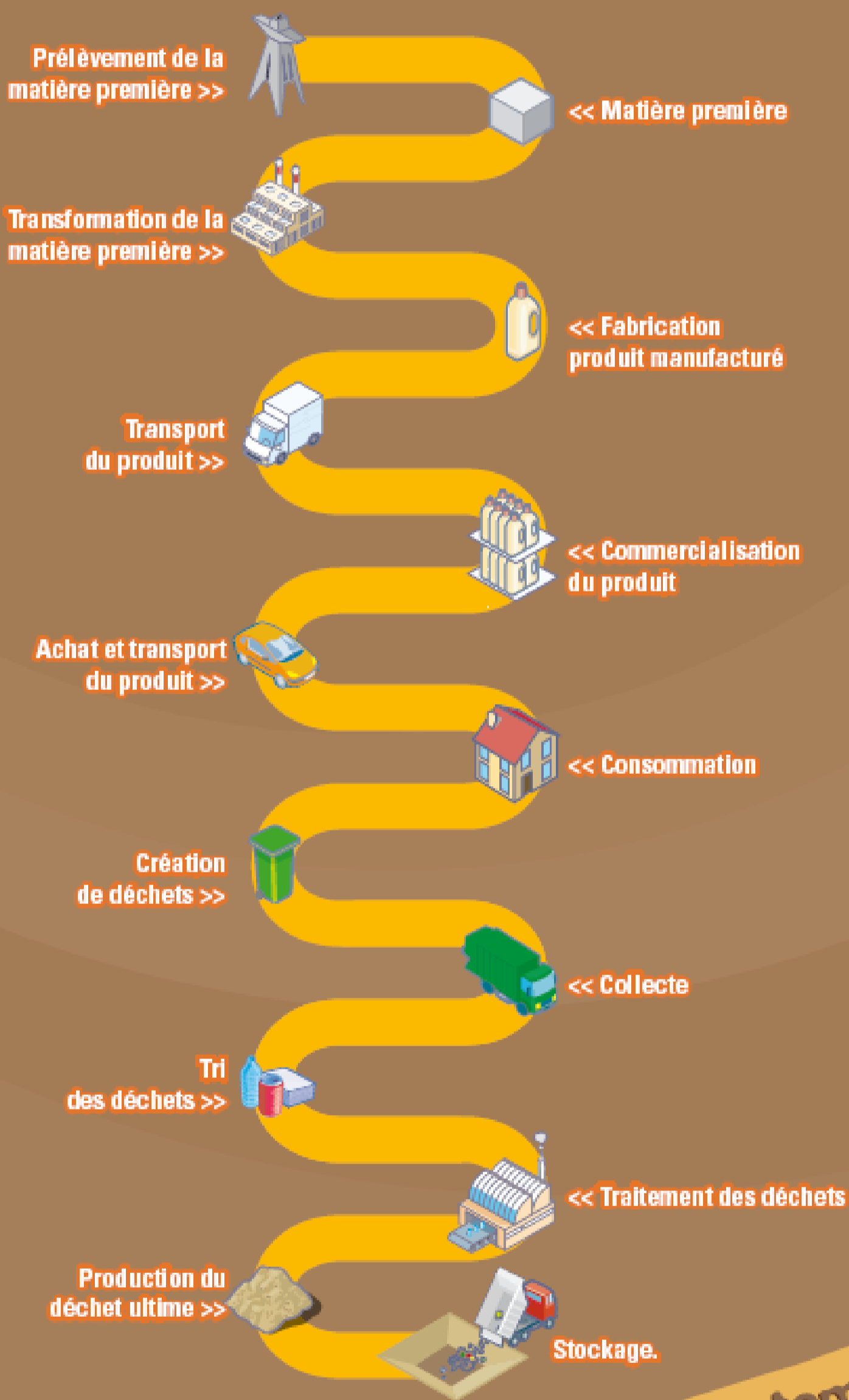


Des déchets par milliers

Limiter la quantité de déchets produits, c'est faire des économies en diminuant le coût de ces traitements. Cela contribue aussi à la préservation des ressources et de l'environnement.

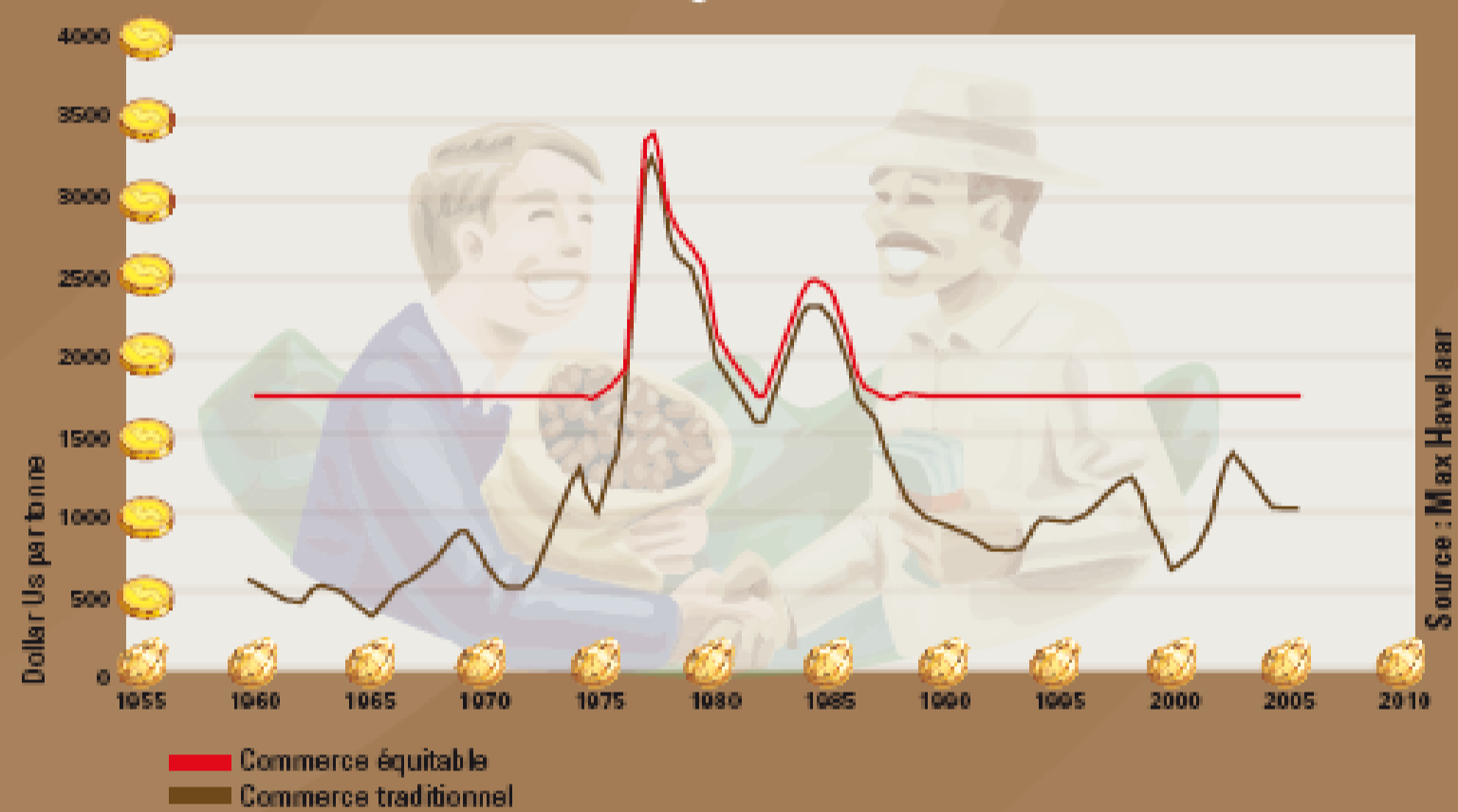
En nous informant sur la composition du produit, sa provenance et sa qualité de fabrication, nous pouvons influencer la quantité de déchets produits, et favoriser les méthodes de production pour un commerce plus équitable.

La vie d'un produit



Un commerce plus juste

Évolution du cours du cacao depuis 1960



Le commerce équitable essaye d'améliorer les conditions de vie des paysans les plus pauvres en leur garantissant notamment un prix d'achat supérieur au cours du marché et fixé avant la récolte.

Le département agit à son niveau

Des achats éco-responsables

Le Conseil général de l'Oise favorise une politique d'achats éco-responsables pour ses propres marchés et incite les établissements scolaires et sociaux à mettre en place des bonnes pratiques dans ce domaine.

L'élimination des dépôts sauvages

Le Conseil général lutte pour l'élimination des dépôts sauvages en soutenant les mairies dans leurs démarches.

Le recyclage

Le Conseil général met en œuvre un programme de diminution et de recyclage de ses déchets (papier, consommables informatiques...)

